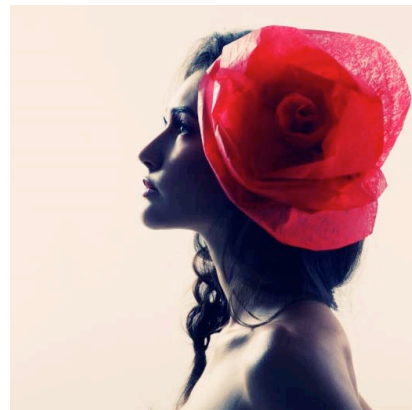


VOTRE SEJOUR A MADRID - INFORMATIONS PRATIQUES

COMITE D'ENTREPRISE DE NEXITY LAMY

WEEK END DU 29 AVRIL - 2 MAI 2017

DEPARTS PARIS



Bonjour, nous vous remercions de vous être inscrits au voyage à Madrid et vous souhaitons par avance un excellent séjour, aussi riche qu'agréable !

Nous vous transmettons dans ce document quelques informations essentielles autour de ce projet qui vous seront utiles. Lisez le avec attention ! Ce même document vous sera remis de nouveau, et complété, le jour du départ.

1 - VOTRE VOYAGE COMPREND :



Partout, dans le centre-ville, l'atmosphère est vivante et chaleureuse.

- ✓ **AERIEN** : L'assistance départ-aéroport + l'acheminement aérien sur Air France toutes taxes comprises,
- ✓ **HOTELLERIE** : Trois nuits en chambre double, petit déjeuner compris, à l'Hôtel NH Principe De Vergara 4* centre ville,
- ✓ **LE PREMIER JOUR** : Le transfert + un tour de ville (1h30) + l'acheminement vers l'hôtel,
- ✓ **LE QUATRIEME JOUR** : Le transfert-retour avec hôtesse,
- ✓ **UN KIT DE TROIS GUIDES TOURISTIQUES**,
- ✓ **L'ASSURANCE MULTIRISQUES** : Cf. présentation ci-après.

2 – VOTRE VOYAGE ET LE DEROULÉ DE VOTRE SEJOUR :

HORAIRES D'AVION ALLER ET RETOUR : AIR FRANCE – ROISSY CHARLES DE GAULLE :

- Décollage aller à 9 h. 05 ; Arrivée à Madrid-Barajas Airport à 11 h. 10 : Vol AF 1300.
- Décollage retour : 20 h 15. Arrivée à Roissy-Charles de Gaulle à 22 h. 20 : Vol AF 1101 - Rendez-vous à l'hôtel à **17 h.** pour un départ à 17 h. 15.

PIECE D'IDENTITE :

- Les voyageurs se rendant en Espagne, mineurs inclus, doivent être en possession d'une carte nationale d'identité ou d'un passeport.
- Une pièce d'identité en cours de validité est nécessaire.
- Si votre carte d'identité a été délivrée entre janvier 2004 et décembre 2013, sa durée de validité, pour les autorités françaises, a été prolongée automatiquement de 5 ans, mais la date de validité inscrite sur le titre ne sera pas modifiée.
- Toutefois, les autorités de certains pays ne reconnaissent pas cette extension de validité. De ce fait, si la date mentionnée sur votre carte d'identité est expirée, nous vous recommandons de voyager avec un passeport en cours de validité si vous en avez un en votre possession.

BAGAGES :

BAGAGES A ENREGISTRER :

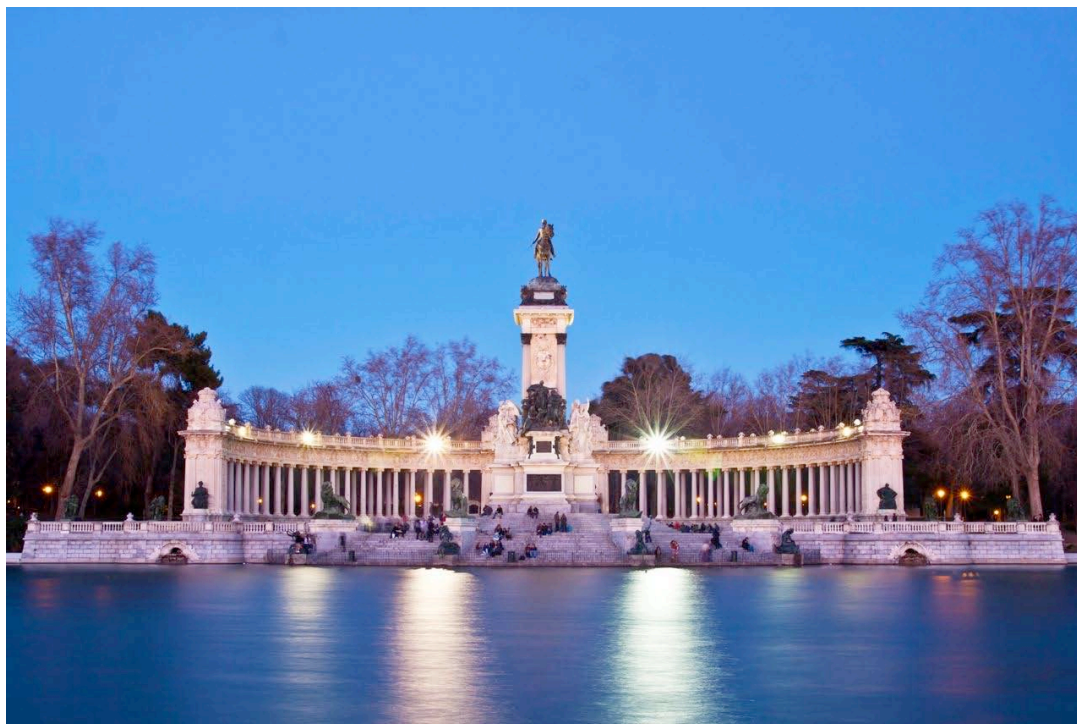
- Vous avez le droit à un bagage en soute. Le poids maximal autorisé pour celui-ci est de 23 kg. Nous vous recommandons fortement d'utiliser cette possibilité incluse dans le prix !

BAGAGES A MAIN :

- Sur chaque vol, vous pouvez prendre un bagage à main en cabine. Il doit peser 10 kg maximum et ses dimensions ne doivent pas dépasser 55 cm x 40 cm x 20 cm.
- Il faut également respecter la réglementation européenne sur les bagages à main concernant les liquides :
- Les récipients pour liquides individuels ne doivent pas contenir plus de 100 ml.

- Vous pouvez transporter maximum 10 récipients dans votre bagage à main.
- Les liquides doivent être transportés dans un sachet en plastique transparent et refermable contenant maximum 1 l
- Nous recommandons de transporter les objets de valeur, les médicaments, les objets périssables ou fragiles dans votre bagage à main.



DEROULEMENT DE VOS VOYAGES ALLER ET RETOUR :**LE 29 AVRIL :****A ROISSY CHARLES DE GAULLE :**

- **VOUS AUREZ RENDEZ-VOUS AVEC MARIANNE GACON (06 73 00 79 40) DE MG CONSEIL, A 7 H, A ROISSY TERMINAL 2 F, A L'EXTREMITÉ DE L'AÉROPORT, A LA HAUTEUR DE LA SORTIE 15.**
- N'oubliez pas de vous munir de votre pièce d'identité !
- Elle vous attendra avec un panneau «NEXITY». Elle vous remettra votre pochette-voyage, comprenant notamment ce document sous une forme plus concise, ainsi que votre carte d'embarquement.
- Après avoir mis, si tel est votre souhait, votre bagage en soute, vous vous rendrez vers les filtres de police.

IMPORTANT : A votre arrivée, votre billet aura déjà fait l'objet d'un enregistrement.

A VOTRE ARRIVÉE A MADRID-BARAJAS AIRPORT :

- A votre arrivée à Madrid-Barajas Airport, vous retrouverez votre guide, à la sortie de la zone bagages.
- Elle vous attendra avec un panneau «NEXITY». Le rendez-vous sera fixé autour de 12 h.
- Elle vous fera découvrir Madrid dans le cadre d'une première approche et vous assistera également pour le check in à l'hôtel.

LE TRANSFERT + PREMIERE APPROCHE DE LA VILLE :

- Accueil par votre guide francophone à l'aéroport puis transfert vers le centre de Madrid,
- Tour panoramique de la ville,
- Durant cette première approche en autocar privé, vous aurez l'occasion de découvrir et visiter les principaux sites de la ville de Madrid, en compagnie de votre guide.

- Puis enregistrement et installation à l'hôtel.
- Dans la mesure où vous arriverez tôt, votre chambre ne sera pas encore accessible à votre arrivée. Aussi vous entreposerez vos bagages à la bagagerie.
- *Journée et soirée libres.*

LE 2 MAI : RETOUR SUR PARIS :

- Le dernier jour, vous devez rendre votre chambre et faire le check out avant midi.
- Vous pourrez entreposer vos bagages dans la bagagerie de l'hôtel.
- **POUR VOUS RENDRE A L'AEROPORT, VOTRE RENDEZ-VOUS AURA LIEU A 17 H A L'HOTEL POUR UN DEPART A 17 H. 15.**
- Le car vous y attendra. Vous bénéficierez également d'une assistance technique pour votre transfert.
- A Fiumicino International Airport, vous irez tous ensemble au comptoir d'enregistrement et de bagages de votre vol.
- Votre vol aura déjà été enregistré et il vous suffira d'indiquer votre nom, votre numéro de billet et le numéro du vol. Vous serez assistés à cet effet par votre guide ainsi que par les agents de l'aéroport.
- Vous vous dirigerez ensuite vers les filtres de police.



3 - VOTRE HOTEL : LE NH PRINCIPE DE VERGARA 4* :

www.nh-hoteles.es/hotel/nh-madrid-principe-de-vergara

POURQUOI NOUS AVONS CHOISI CET HOTEL ?

CET ETABLISSEMENT REUNIT L'ENSEMBLE DES CRITERES REQUIS ET REPRESENTA DONC LE CHOIX IDEAL :

- UN HOTEL 4* DE TRES BON STANDING,
- UN ETABLISSEMENT DE BONNE RENOMMEE,
- UNE BONNE LOCALISATION, DANS LE CENTRE VILLE, TRES BIEN DESSERVIE.

Niveau supérieur. Hôtel 4* d'une chaîne réputée et moderne,
Localisation géographique favorable, dans le centre-ville, et bien desservie,
Classement Tripadvisor : 52^{ème}/447 hôtels + Certificat d'Excellence + 8,4/10 sur Booking.com



L'hôtel, moderne et design, est situé dans le centre de Madrid, dans l'élégant quartier de Salamanca.

L'hôtel, récemment rénové et situé dans le centre-ville, dans le quartier chic de Salamanca.

Il est idéalement situé à proximité des zones commerciales élégantes de la ville comme des rues Goya, Serrano et Velazquez, ainsi que de nombreux bars et restaurants.

Il offre un accès simple par les transports publics vers les attractions touristiques, quartier des musées et centre historique.



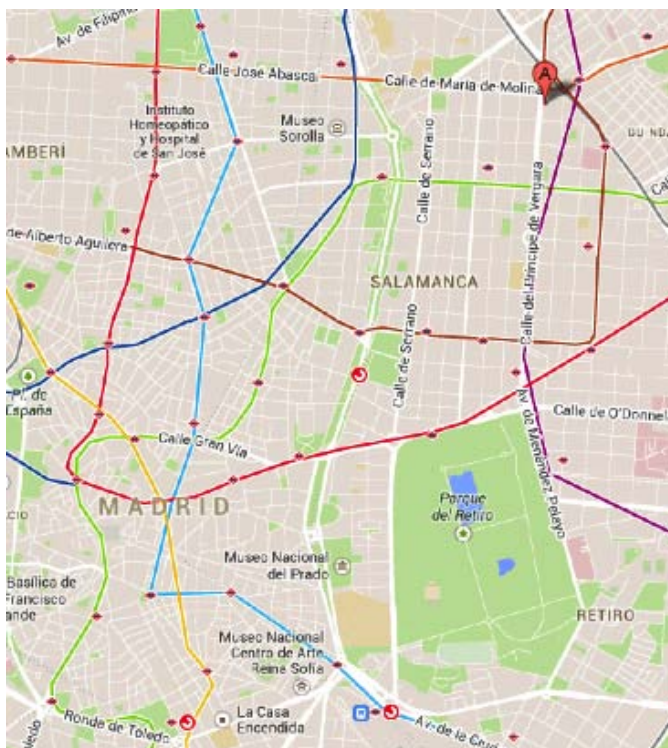
Avec des rénovations récentes, l'hôtel possède une décoration de goût et moderne ainsi qu'une ambiance chaleureuse et contemporaine.

Il est commodément desservi par la station de métro Avenida de America, qui est à la jonction de 4 lignes de métro et mène donc directement à de nombreux sites touristiques de Madrid.

Chambres : 155

→ CET HÔTEL DÉTIENT L'ENSEMBLE DES CRITÈRES REQUIS.

→ IL EST, DU RESTE, TRÈS APPRÉCIÉ DE NOS CLIENTS.



4 - : LE « KIT » DE GUIDES TOURISTIQUES :

Ces guides, qui vous seront remis par votre comité d'entreprise en amont du voyage, vous seront très utiles pour préparer et piloter votre séjour.

- GUIDE NOMADES « MADRID - L'ESSENTIEL » :

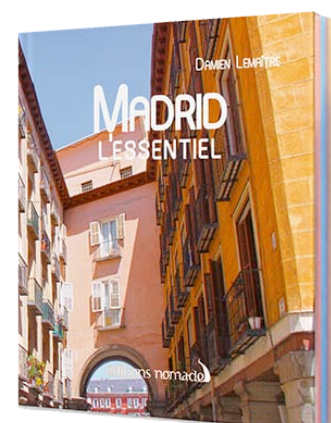
Ce guide, écrit par une personne vivant à Rome, propose une approche décalée et "vécue de l'intérieur". Et ce, toujours de façon très visuelle et agréable ...

- GUIDE HACHETTE « UN GRAND WEEK-END A MADRID » :

Ce guide léger, de qualité et qui vous présente l'essentiel vous fournira un excellent complément d'informations touristique aux

- GUIDE LONELY PLANET « MADRID EN QUELQUES JOURS »

Ce guide de poche présente, de façon directe et pragmatique, les "Incontournables" de la ville, des itinéraires à effectuer etc ... Il vous aidera donc grandement à piloter votre programme durant votre séjour.



5 - L'ASSURANCE :

A lire avec attention : Vous avez choisi l'assurance multirisques pour vous protéger en cas de problème lors du séjour.

Les informations concernant votre contrat (n° de contrat, contact téléphonique) vous seront communiquées ultérieurement.

Pour bénéficier de l'assistance rapatriement ou de la couverture des frais occasionnés par un problème sur place, le participant ou le tour leader doit **IMPERATIVEMENT** avoir le réflexe d'appeler le plus tôt possible le plateau d'assistance pour ouvrir le dossier et obtenir une prise en charge des dépenses même si celles ci sont peu élevées et ce, idéalement, avant que les dépenses aient été engagées.

Il est également **IMPERATIF** d'appeler le plateau avant toute hospitalisation.

Il y a un risque élevé de non prise en charge si le participant procède à sa propre organisation de la situation.

Nous vous remettons, en pièce jointe, les conditions générales de votre contrat d'assurance.

BONS PREPARATIFS ET PROFITEZ BIEN DE VOTRE SEJOUR A MADRID !

