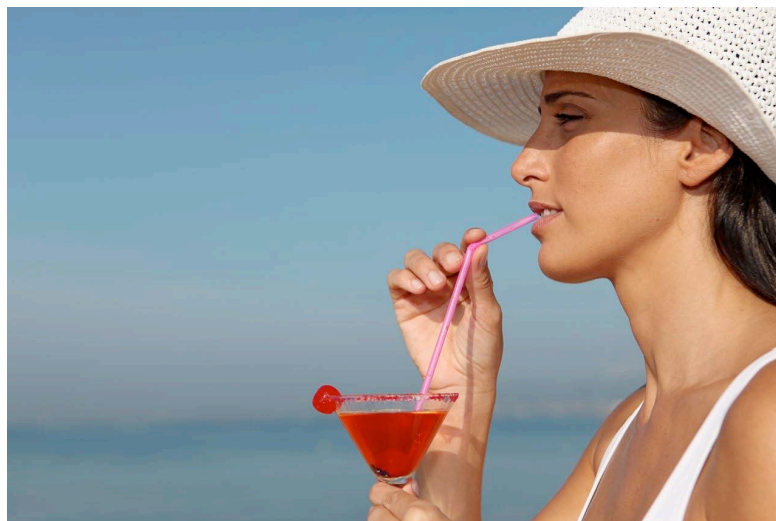


**VOTRE SEJOUR A BARCELONE**

**COMITE D'ENTREPRISE DE NATIXIS**

**WEEK END DU 15-18 AVRIL 2017**

**INFORMATIONS PRATIQUES**



Bonjour, nous vous remercions de vous être inscrits au voyage à Barcelone et vous souhaitons par avance un excellent séjour, aussi riche qu'agréable !

Nous vous transmettons dans ce document quelques premières informations essentielles autour de ce projet qui vous seront utiles. Lisez le avec attention ! Ce même document vous sera remis de nouveau, et complété, le jour du départ.

**1 - VOTRE VOYAGE COMPREND :**

- ✓ **AERIEN** : L'assistance départ-aéroport + l'acheminement aérien sur Air France toutes taxes comprises,
- ✓ **HOTELLERIE** : Trois nuits en chambre double, petit déjeuner compris, à l'Hôtel Azul 3\* centre ville,
- ✓ **LE PREMIER JOUR** : Le transfert + un tour de ville + l'acheminement vers l'hôtel,
- ✓ **LE QUATRIEME JOUR** : Le transfert-retour avec hôtesse,
- ✓ **UN KIT DE QUATRE GUIDES TOURISTIQUES** : Par couple ou par personne. Remis par votre comité d'entreprise avant le départ.

**2 – VOTRE VOYAGE ET LE DEROULE DE VOTRE SEJOUR :**

**HORAIRES D'AVION ALLER ET RETOUR : AIR FRANCE – ROISSY CHARLES DE GAULLE :**

- Décollage aller à 9 h. 50 ; Arrivée à Barcelona Airport à 11 h. 30 : Vol AF 1348.
- Décollage retour : 17 h. 35. Arrivée à Roissy Charles de Gaulle à 19 h. 30 : Vol AF 1549 - Rendez-vous à l'hôtel à 14 h. 20 pour un départ à 14 h. 35.

**PIECES D'IDENTITE :**

- Les voyageurs se rendant en Espagne, mineurs inclus, doivent être en possession d'une carte nationale d'identité ou d'un passeport.
- Une pièce d'identité en cours de validité est nécessaire. Si votre carte d'identité a été délivrée entre janvier 2004 et décembre 2013, sa durée de validité, pour les autorités françaises, a été prolongée automatiquement de 5 ans, mais la date de validité inscrite sur le titre ne sera pas modifiée.
- Toutefois, les autorités de certains pays ne reconnaissent pas cette extension de validité. De ce fait, si la date mentionnée sur votre carte d'identité est expirée, nous vous recommandons de voyager avec un passeport en cours de validité si vous en avez un en votre possession.

**BAGAGES :****BAGAGES A ENREGISTRER :**

- Vous avez le droit à un bagage en soute. Le poids maximal autorisé pour celui-ci est de 23 kg. Nous vous recommandons fortement d'utiliser cette possibilité incluse dans le prix !

**BAGAGES A MAIN :**

- Sur chaque vol, vous pouvez prendre un bagage à main en cabine. Il doit peser 10 kg maximum et ses dimensions ne doivent pas dépasser 55 cm x 40 cm x 20 cm.
- Il faut également respecter la réglementation européenne sur les bagages à main concernant les liquides :
- Les récipients pour liquides individuels ne doivent pas contenir plus de 100 ml.
- Vous pouvez transporter maximum 10 récipients dans votre bagage à main.
- Les liquides doivent être transportés dans un sachet en plastique transparent et refermable contenant maximum 1 l
- Nous recommandons de transporter les objets de valeur, les médicaments, les objets périssables ou fragiles dans votre bagage à main.

**DEROULEMENT DE VOS VOYAGES ALLER ET RETOUR :****LE 15 AVRIL : A ROISSY CHARLES DE GAULLE :**

- **VOUS AUREZ RENDEZ-VOUS AVEC MARIANNE GACON (06 73 00 79 40) DE MG CONSEIL, A 7 H. 50, A ROISSY TERMINAL 2 F, A L'EXTREMITÉ DE L'AÉROPORT, A LA HAUTEUR DE LA SORTIE 15.**
- N'oubliez pas de vous munir de votre pièce d'identité !
- Elle vous attendra avec un panneau «NATIXIS». Elle vous remettra votre pochette-voyage, comprenant notamment ce document sous une forme plus concise, ainsi que votre carte d'embarquement.
- Après avoir mis, si tel est votre souhait, votre bagage en soute, vous vous rendez vers les filtres de police.

**IMPORTANT :** A votre arrivée, votre billet aura déjà fait l'objet d'un enregistrement.

**A VOTRE ARRIVEE A BARCELONA AIRPORT :**

- A votre arrivée à Barcelona International Airport, vous retrouverez votre guide, à la sortie de la zone bagages.
- Elle vous attendra avec un panneau «NATIXIS». Le rendez-vous sera fixé autour de 12 h. 15.
- Elle vous fera découvrir Barcelone dans le cadre d'une première approche et vous assistera également pour le check in à l'hôtel.

**LE TRANSFERT + PREMIERE APPROCHE DE LA VILLE :**

- Accueil par votre guide francophone à l'aéroport puis transfert vers le centre de Barcelone,
- Tour panoramique de la ville,
- Durant cette première approche en autocar privé, vous aurez l'occasion de découvrir et visiter les principaux sites de la ville de Barcelone, en compagnie de votre guide.
- Puis enregistrement et installation à l'hôtel.
- Dans la mesure où vous arriverez tôt, votre chambre ne sera pas encore accessible à votre arrivée. Aussi vous entreposerez vos bagages à la bagagerie.
  
- *Journée et soirée libres.*



**16 ET 17 AVRIL : NUIT ET PETIT-DEJEUNER A L'HOTEL - PROGRAMME LIBRE****LE 18 AVRIL : RETOUR SUR PARIS :**

- Le dernier jour, vous devez rendre votre chambre et faire le check out avant midi.
- Vous pourrez entreposer vos bagages dans la bagagerie de l'hôtel.
- **POUR VOUS RENDRE A L'AEROPORT, VOTRE RENDEZ-VOUS AURA LIEU A 14 H. 20 A L'HOTEL POUR UN DEPART A 14 H. 35.**
- Le car vous y attendra. Vous bénéficierez également d'une assistance technique pour votre transfert.
- A Barcelona International Airport, vous irez tous ensemble au comptoir d'enregistrement et de bagages de votre vol.
- Votre vol aura déjà été enregistré et il vous suffira d'indiquer votre nom, votre numéro de billet et le numéro du vol. Vous serez assistés à cet effet par votre guide ainsi que par les agents de l'aéroport.
- Vous vous dirigerez ensuite vers les filtres de police.

**3 - VOTRE HOTEL : L'HOTEL AZUL 3\* : UN HOTEL DE BONNE RENOMMEE : [www.hotelazulbarcelona.com](http://www.hotelazulbarcelona.com)****POURQUOI NOUS AVONS CHOISI CET HOTEL ?****CET ETABLISSEMENT REUNIT L'ENSEMBLE DES CRITERES REQUIS ET REPRESENTA DONC LE CHOIX IDEAL :**

- Un hôtel 3\* de bon standing,
- Un établissement strictement choisi, de bonne renommée : Bonnes notations et bons classements ...
- Une bonne localisation, dans le centre ville, à proximité immédiate d'un métro (Barcelone est assez étendue) ...
- Et avant tout, un TRES bon rapport qualité/prix.

Situé juste à côté de la Plaça d'Espanya et au pied de Montjuïc, cet établissement propose un hébergement élégant en plein cœur de Barcelone. Il dispose d'un toit-terrasse, d'une réception ouverte 24h/24 et d'une connexion Wi-Fi gratuite.

Vous pourrez vous rendre en moins de 10 minutes aux Ramblas et au Quartier Gothique de la ville en métro.

Chacune des chambres spacieuses de l'Azul est dotée d'un décor lumineux et de parquet. Toutes sont pourvues de la climatisation, de la télévision par satellite et d'un bureau.



L'hôtel se trouve à 5 minutes à pied du centre de conférences Fira de Barcelone et des fontaines magiques de la Plaça d'Espanya.

Le Parc de Montjuïc et la Galerie MNAC se trouvent également à 1 km de l'hôtel. L'arène de Las Arenas transformée en centre commercial se trouve juste à côté.

Remarque : La city tax a déjà été payée à votre hôtel.



**4 - : LE « KIT » DE GUIDES TOURISTIQUES :**

- Ces guides vous ont été livrés par votre comité d'entreprise.
- Un guide par couple ou par personne, si vous êtes en twin ou en single.

**GUIDE LONELY PLANET "BARCELONE EN QUELQUES JOURS"**

Ce guide de poche présente, de façon directe et pragmatique, les "Incontournables" de la ville. Il vous aidera donc à piloter votre programme.

**GUIDE LONELY PLANET "BARCELONE - L'ESSENTIEL" :**

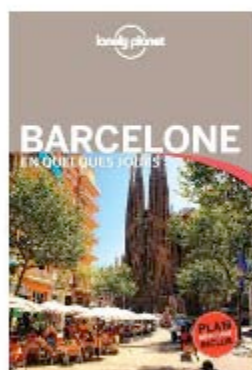
Ce guide, plus complet, vous permettra d'avoir une approche plus approfondie mais toujours aussi plaisante (il est abondamment illustré) de la ville.

**GUIDE HACHETTE « UN GRAND WEEK-END A BARCELONE »:**

Ce guide léger, de qualité et qui vous présente l'essentiel vous fournira un excellent complément d'informations touristique aux deux guides Lonely Planet.

**-GUIDE NOMADES "BARCELONE - L'ESSENTIEL" :**

Ce guide, écrit par une française vivant à Barcelone, propose une approche décalée et "vécue de l'intérieur". Et ce, toujours de façon très visuelle et agréable ...



**5 - L'ASSURANCE :**

**A lire avec attention** : Votre assurance est Mondial Assistance : Numéro de contrat : 304 057

Les coordonnées à contacter en cas de problème sont le 01 42 99 02 02.

Pour bénéficier de l'assistance rapatriement ou de la couverture des frais occasionnés par un problème sur place, le participant doit **IMPERATIVEMENT** avoir le réflexe d'appeler le plus tôt possible le plateau d'assistance pour ouvrir le dossier et obtenir une prise en charge des dépenses même si celles ci sont peu élevées et ce, idéalement, avant que les dépenses aient été engagées. Il est également **IMPERATIF** d'appeler le plateau avant toute hospitalisation. Il y a un risque élevé de non prise en charge si le participant procède à sa propre organisation de la situation.

**BONS PREPARATIFS ET PROFITEZ BIEN DE VOTRE SEJOUR A BARCELONE !**



INFORMATIONS PRATIQUES

POURQUOI PAS LA BARCELONA CARD ? :

<http://www.barcelonacard.com/fr/avantages>



- La Barcelona Card est le pass touristique officiel de la ville de Barcelone.
- Elle inclut **L'ACCES GRATUIT DE PLUS DE 25 MUSEES ET LIEUX D'INTERET DE BARCELONE** - une entrée par personne -. Elle est une carte à puce qui s'active quand on l'utilise pour le première fois dans un de ces établissements.
- **TRANSPORT PUBLIC GRATUIT :**
- La carte Barcelona Card inclut aussi un passe de transport qui permet de voyager gratuitement pendant la période de validité indiquée sur le réseau de transport public de Barcelone : métro, autobus de jour de TMB, les lignes urbaines de FGC, le tramway, le train à l'aéroport et les trains de proche banlieue Barcelone zone 1.
- La validité du transport est activée à partir du moment où on utilise le passe de transport pour la première fois.
- **REDUCTIONS :**
- Elle offre à ses bénéficiaires l'entrée gratuite dans les meilleurs musées et attractions touristiques de Barcelone.
- La carte touristique Barcelona Card vous permet aussi de profiter de plus de 70 réductions à Barcelone. Vous pourrez visiter des musées, des espaces culturels, des spectacles, des établissements de loisir, des établissements nocturnes, des boutiques, des restaurants, des transports singuliers et d'autres services à des prix réduits (jusqu'à 50%) à Barcelone.
- Pour profiter des réductions, il faut présenter la Barcelona Card, validée avec la date du début d'utilisation.
- Cette carte - très prisée - sera votre sésame à l'entrée des meilleures attractions de Barcelone et vous servira également de coupe-file sur les sites touristiques les plus fréquentés de la ville. Si vous avez un planning serré, ce gain de temps vous sera d'autant plus précieux. Avec la carte, vous recevrez un guide très pratique de Barcelone.
- La Barcelona Card est également très simple à utiliser : elle est activée lorsque vous l'utilisez pour la première fois, par exemple dans les transports publics ou à l'entrée de l'une des attractions participantes.
- La Barcelona Card a un coût de 45€ pour 3 jours et 55€ pour 4 jours. Pour voir plus précisément ce qu'elle comprend : <https://www.barcelonacard.org/fr/>

**INFORMATIONS DIVERSES :**

- **HEURE :** Il n'y a pas de décalage horaire entre la France et l'Espagne.
- **CLIMAT ET TEMPERATURES :** Le climat prédominant en Espagne est le climat méditerranéen tempéré qui se caractérise par des étés secs et des hivers aux températures assez douces. Toutefois, il existe des disparités selon les régions. Ainsi, en Andalousie, les étés peuvent être très chauds, et l'hiver quasi-inexistant. Les précipitations sont faibles.
- **POUR TELEPHONER EN FRANCE :** Vous devez composer le 00 pour sortir du pays, le 33 pour la France et les 9 chiffres de votre correspondant (sans le zéro initial).
- **SANTE :** Aucun vaccin en particulier n'est requis. Cependant, il est préférable d'être à jour des rappels de vaccinations. Pensez à vous procurer la carte européenne d'assurance maladie si vous devez recevoir des soins médicaux en Europe.



- **VETEMENTS :** Nous vous suggérons de vous munir de vêtements chauds et d'autres, plus légers ainsi que de crèmes de protection contre le soleil. Pensez également à vous équiper de bonnes chaussures pour la marche.
- **CHANGE :** L'Espagne fait partie de la "zone euro". Comme la France, la monnaie est donc l'Euro.
- **ELECTRICITE :** Les prises sont alimentées au courant alternatif de 220. Dans la plupart des hôtels, les salles de bains sont équipées de prises spéciales pour les rasoirs et sèche-cheveux ; toutefois n'oubliez pas de vérifier le voltage.
- **ADRESSES UTILES :** Office du tourisme d'Espagne 43, rue Descamps 75784 PARIS CEDEX 16 - Tel : 01 45 03 82 50 - <http://www.spain.info/fr> *Merci de noter que ce dernier est fermé au public. Tous les renseignements s'obtiennent désormais par téléphone et/ou par mail.*
- **PREVISIONS METEOROLOGIQUES :** Nous vous conseillons de consulter les prévisions météorologiques la veille de votre départ soit par Internet sur le site de [TV5 Monde](http://TV5Monde.com) ou sur le site de [meteo123.com](http://meteo123.com).



**QUELQUES INFORMATIONS SUR LA VILLE :**

- Barcelone est une ville espagnole, située dans la province de Barcelone et la communauté autonome de la Catalogne.
- La ville s'étend sur 98,2 km<sup>2</sup> et compte 1 615 908 habitants depuis le dernier recensement de la population.
- La densité de population est de 16 453,6 habitants par km<sup>2</sup> sur la ville.



- Entourée par L'Hospitalet de Llobregat et La Llacuna, Barcelone est située à 6 km au sud-ouest de Sant Adrià de Besòs.
- Située à 34 mètres d'altitude, la ville de Barcelone a pour coordonnées géographiques : Latitude: 41° 23' 16" nord Longitude : 2° 10' 12" est.
- La ville est jumelée avec 23 autres villes dans le monde qui impliquent la municipalité dans le domaine social.
- Barcelone est une ville méditerranéenne et cosmopolite possédant des vestiges romains, des quartiers médiévaux et les plus beaux monuments du Modernisme, ainsi que des éléments avant-gardistes du XXe siècle.

- L'UNESCO a classé au Patrimoine Mondial les constructions les plus remarquables des architectes catalans Antoni Gaudí et Lluís Domènech i Montaner.
- D'origine romaine, des siècles d'histoire et un dynamisme économique singulier ont légué à Barcelone un extraordinaire héritage culturel, qui trouve son expression dans un patrimoine historique et artistique très riche et dans l'essor de courants artistiques novateurs.

