

VOTRE SEJOUR A LISBONNE - WEEK END DU 6 AU 8 MAI 2017

COMITE D'ENTREPRISE DE LA BANQUE DE FRANCE HAUTE NORMANDIE

INFORMATIONS PRATIQUES



Le Monastère Sao Vicente di Fora

LISBONNE LA SUBLIME !

Reine du Tage, dotée d'une position stratégique, ouverte sur le grand large, toute en reliefs, Lisbonne est avant tout un site d'une beauté magnifique.

La ville possède un passé glorieux mais s'est ouverte à la modernité ainsi qu'en témoignent les quartiers de l'Exposition Universelle de 1998 et la réhabilitation des docks en quartiers de nuit.

Et du reste, pratiques traditionnelles et modernité tendance et cosmopolite coexistent étroitement au travers, notamment, des restaurants et bars des plus authentiques au plus designs.

Ses quartiers – à signaler tout particulièrement l'Alfama – tout en relief, qui se découvrent à pied, révèlent des ruelles enchevêtrées pleines d'âme dont les azulejos demeurent l'emblème.

La nuit, peuplée d'airs de fado ou plus contemporains, sur les docks ou dans le Bairro Alto, s'y affirme vivante et festive mais les excursions à Cascais, Sintra, le Cabo da Rocca, situés à proximité, vous révéleront un aspect complémentaire, maritime et plus sauvage du Portugal.

INFORMATIONS PRATIQUES

Bonjour, nous vous remercions de vous être inscrits au voyage à Lisbonne et vous souhaitons par avance un excellent séjour, aussi riche qu'agréable !

Nous vous transmettons dans ce document quelques premières informations essentielles autour de ce projet qui vous seront utiles. Lisez le avec attention ! Ce même document vous sera remis de nouveau, et complété, le jour du départ.

1 - VOTRE VOYAGE COMPREND :

- ✓ **AERIEN** : L'assistance départ-aéroport + l'acheminement aérien sur la TAP toutes taxes comprises,
- ✓ **HOTELLERIE** : Trois nuits en chambre double, petit déjeuner compris, à l'Hôtel CONVENTO DO SALVADOR 3*, centre ville,
- ✓ **LE PREMIER JOUR** : Le transfert + un tour de ville + l'acheminement vers l'hôtel,
- ✓ **LE QUATRIEME JOUR** : Le transfert-retour avec hôtesse,
- ✓ **UN KIT DE TROIS GUIDES TOURISTIQUES** : Par couple ou par personne. Remis à votre comité d'entreprise,
- ✓ **L'ASSURANCE MULTIRISQUES** . Cf. présentation ci-après.

2 – VOTRE VOYAGE ET LE DEROULE DE VOTRE SEJOUR :

HORAIRES D'AVION ALLER ET RETOUR : LA TAP –ORLY OUEST :

- Le 6 mai : Décollage aller à 10 h. 50 ; Arrivée à Lisbon Airport à 12 h. 15 : Vol TAP 437.
- Le 9 mai : Décollage retour : 18 h. 10. Arrivée à Orly Ouest à 21 h. 35 : Vol TP 448 - Rendez-vous à l'hôtel à 15 h. pour un départ à 15 h. 10

PIECE D'IDENTITE :

- Les voyageurs se rendant au Portugal, mineurs inclus, doivent être en possession d'une carte nationale d'identité ou d'un passeport.
- Une pièce d'identité en cours de validité est nécessaire. Si votre carte d'identité a été délivrée entre janvier 2004 et décembre 2013, sa durée de validité, pour les autorités françaises, a été prolongée automatiquement de 5 ans, mais la date de validité inscrite sur le titre ne sera pas modifiée.
- Toutefois, les autorités de certains pays ne reconnaissent pas cette extension de validité. De ce fait, si la date mentionnée sur votre carte d'identité est expirée, nous vous recommandons de voyager avec un passeport en cours de validité si vous en avez un en votre possession.

BAGAGES :**BAGAGES A ENREGISTRER :**

- Vous avez le droit à un bagage en soute. Le poids maximal autorisé pour celui-ci est de 23 kg. Les dimensions maximales d'un bagage en soute sont de 158 cm (hauteur + longueur + largeur).
- Nous vous recommandons fortement d'utiliser cette possibilité incluse dans le prix !

BAGAGES A MAIN :

- Sur chaque vol, vous pouvez prendre un bagage à main en cabine. Il doit peser 8 kg maximum et ses dimensions ne doivent pas dépasser 30 cm x 40 cm x 15 cm.
- Il faut également respecter la réglementation européenne concernant les liquides :
 - Les récipients pour liquides individuels ne doivent pas contenir plus de 100 ml.
 - Vous pouvez transporter maximum 10 récipients dans votre bagage à main.
 - Les liquides doivent être transportés dans un sachet en plastique transparent et refermable contenant maximum 1 l
- Nous recommandons de transporter les objets de valeur, les médicaments, les objets périssables ou fragiles dans votre bagage à main.

DEROULEMENT DE VOS VOYAGES ALLER ET RETOUR :**LE 6 MAI : A ORLY OUEST :**

- Vous aurez rendez-vous avec Marianne Gacon (06 73 00 79 40) de MG Conseil, à 8 h. 50, à Orly Ouest, entrée porte C, Hall 1, à la hauteur du comptoir de la TAP.
- N'oubliez pas de vous munir de votre pièce d'identité !
- Elle vous attendra avec un panneau «BANQUE DE FRANCE HAUTE NORMANDIE».
- Elle vous remettra votre pochette-voyage (comprenant notamment ce document) ainsi que votre carte d'embarquement.
- Après avoir mis, si tel est votre souhait, votre bagage en soute, vous vous rendez vers les filtres de police.

IMPORTANT : A votre arrivée, votre billet aura déjà fait l'objet d'un enregistrement.

A VOTRE ARRIVEE A LISBON INTERNATIONAL AIRPORT :

- A votre arrivée à Lisbon International Airport, vous retrouverez votre guide, à la sortie de la zone bagages.
- Elle vous attendra avec un panneau «BANQUE DE France HAUTE NORMANDIE». Le rendez-vous sera fixé autour de 12 h. 45/13 h.
- Elle vous fera découvrir Lisbonne dans le cadre d'une première approche et vous assistera également pour le check in à l'hôtel.

LE TRANSFERT + PREMIERE APPROCHE DE LA VILLE :

- Accueil par votre guide francophone à l'aéroport puis transfert vers le centre de Lisbonne,
- Tour panoramique de la ville,
- Durant cette première approche en autocar privé, vous aurez l'occasion de découvrir et visiter les principaux sites de la ville de Lisbonne en compagnie de votre guide.



9 MAI : RETOUR SUR PARIS :

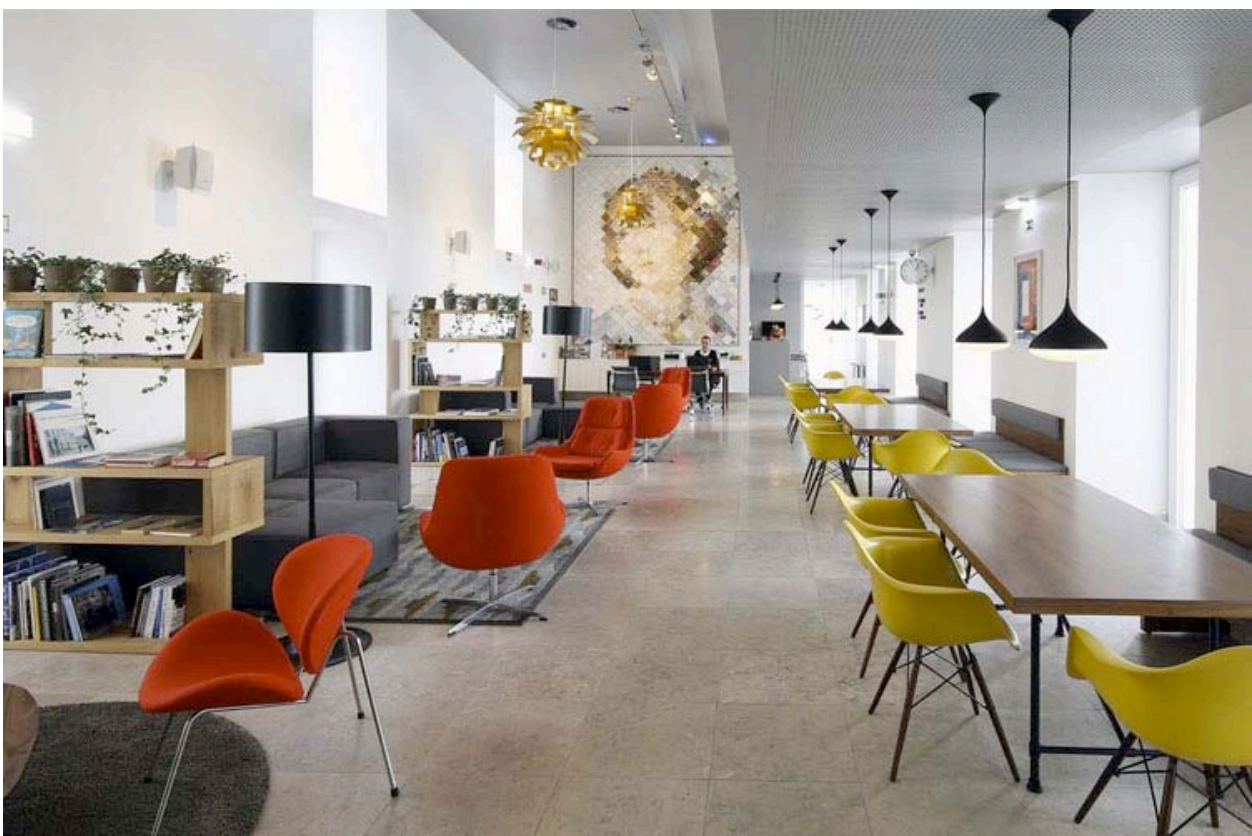
- Le dernier jour, vous devez rendre votre chambre et faire le check out avant midi.
- Vous pourrez entreposer vos bagages dans la bagagerie de l'hôtel.
- Pour vous rendre à l'aéroport, votre rendez-vous aura lieu à 14 h. 50 à l'hôtel pour un départ à 15 h.
- Le car vous y attendra. Vous bénéficierez également d'une assistance technique pour votre transfert.
- A Lisbon International Airport, vous irez tous ensemble au comptoir d'enregistrement et de bagages de votre vol.
- Votre vol aura déjà été enregistré et il vous suffira d'indiquer votre nom, votre numéro de billet et le numéro du vol. Vous serez assistés à cet effet par votre guide ainsi que par les agents de l'aéroport.
- Vous vous dirigerez ensuite vers les filtres de police.

3 - VOTRE HOTEL : L'HOTEL CONVENTO DO SALVADOR 3* : UN HOTEL DE CHARME DANS L'ESPRIT FIDELE DU LISBONNE D'HIER ET D'AUJOURD'HUI : www.conventosalvador.pt/fr/hotel-dans-le-centre-de-lisbonne

POURQUOI NOUS AVONS SELECTIONNE CET HOTEL ?

IL CONJUGUE L'INTEGRALITE DES CRITERES REQUIS :

- Bon niveau de gamme : 3*,
 - Très bonne réputation et bons classements,
 - Localisation très centrale et au cœur d'un quartier touristique, à proximité de transports en commun,
 - L'hôtel est très bien noté sur TripAdvisor et booking.com.
 - Enfin, il a un excellent rapport qualité/prix.
- UN HOTEL DE TRES BONNE RENOMMEE : SUR TRIPADVISOR, CLASSE NUMERO 18/238 HOTELS A LISBONNE + 9,2/10 SUR BOOKING.COM**
- Localisation favorable dans le quartier terriblement pittoresque d'Alfama (à 15 min. à pied de Baixa, bus menant sur Baixa et le Bairro Alto, station de métro Apolonia), vues sur la ville et le Tage + quartier calme,
 - Etablissement de grand charme, doté d'une âme. Style moderne et design, accueil de qualité,
 - Niveau de gamme approprié à vos attentes (3*),
 - Très bon rapport qualité/ prix.



Installé dans le quartier historique de l'Alfama à Lisbonne, l'hôtel se situe à seulement 6 minutes à pied du célèbre château Saint-Georges, de la cathédrale Sé et du Panthéon national.

Vous apprécierez une connexion Wi-Fi gratuite dans l'ensemble de ses locaux.

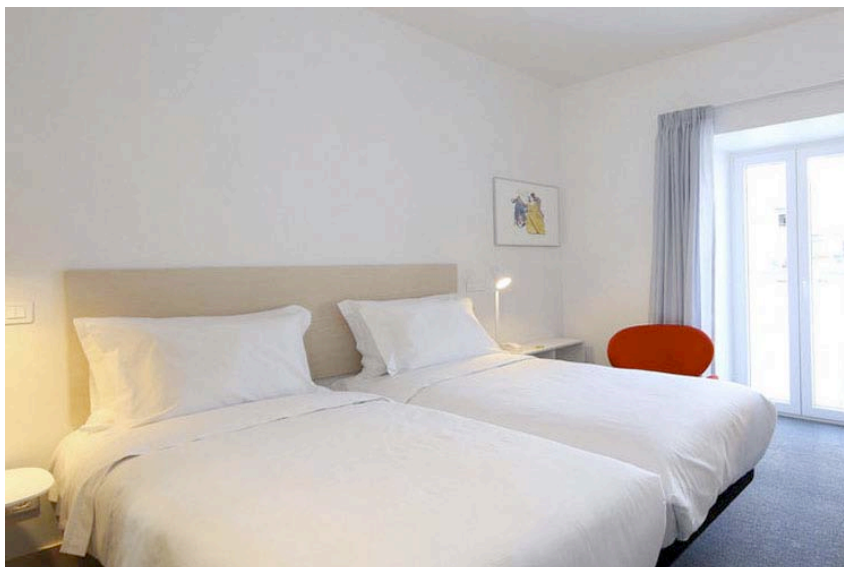
Aménagé dans un ancien couvent, l'hôtel propose une variété de chambres répondant aux besoins modernes, y compris à ceux des familles et des personnes à mobilité réduite.



Elles sont toutes dotées de la climatisation, d'une télévision par câble à écran plat, d'un téléphone, d'une armoire et d'un coffre-fort. Leur salle de bains privative est pourvue d'articles de toilette gratuits, d'une douche et d'un sèche-cheveux.

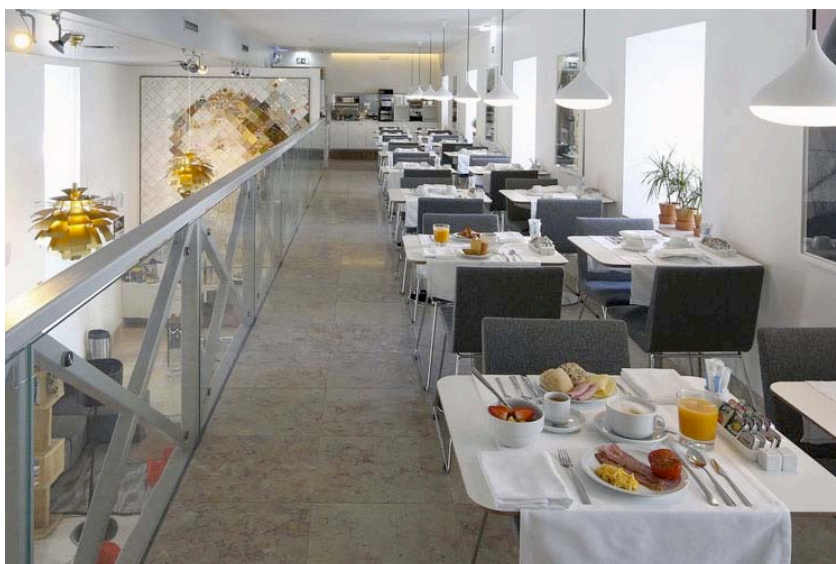
Les chambres offrent une vue panoramique sur la ville et le Tage.

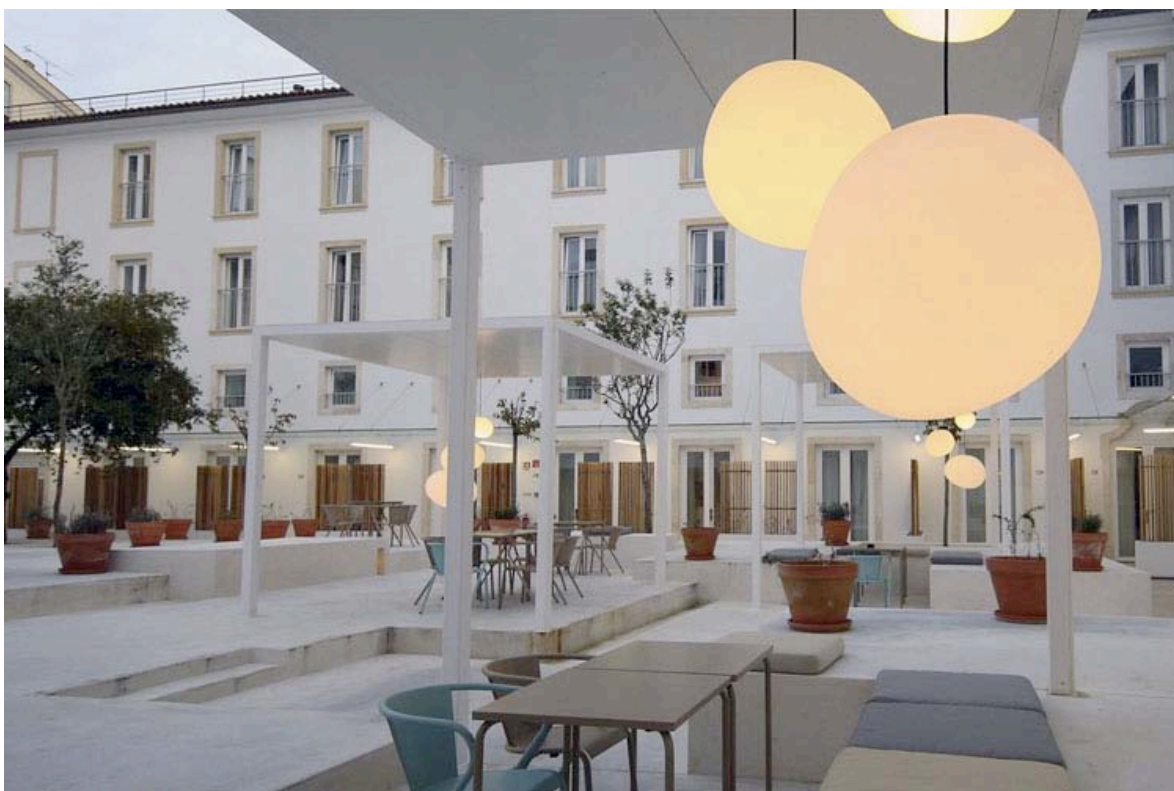
Certaines des parties communes et privées de l'hôtel sont décorées avec des peintures d'artistes portugais contemporains connus.



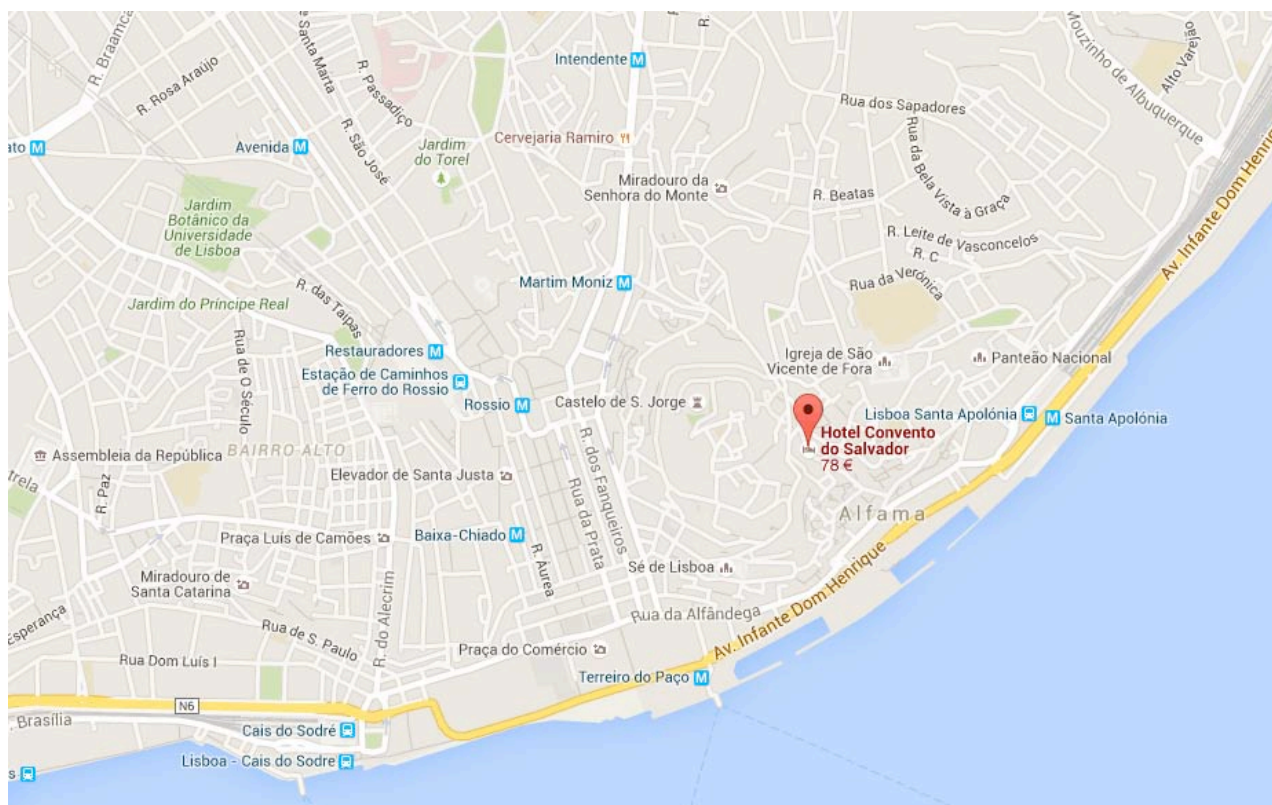
L'hôtel comporte également des salles pour vos réunions et événements. Desservi par le célèbre tramway 28, l'Hotel Convento Salvador se trouve à quelques minutes de marche de nombreux restaurants, bars, établissements spécialisés dans le Fado, musées et belvédères.

La station de transports en commun Apolónia est à 700 mètres et l'aéroport international de Lisbonne est à 6 km.





Le patio, au charme à la fois d'hier et d'aujourd'hui.



Une localisation très privilégiée, au cœur du centre de Lisbonne

VOTRE COMITÉ D'ENTREPRISE VOUS OFFRE ÉGALEMENT :

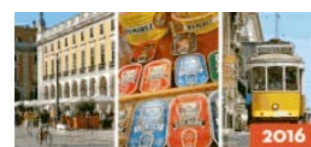
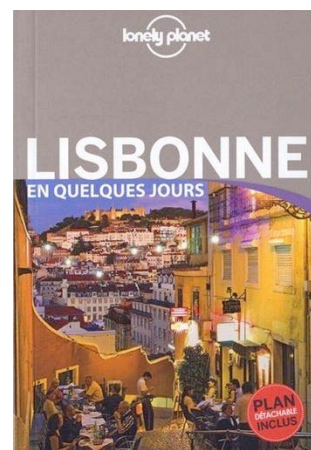
4 - : LE KIT DE GUIDES : LE GUIDE LONELY PLANET : « LISBONNE EN QUELQUES JOURS » + LE GUIDE HACHETTE : « UN GRAND WEEK-END A LISBONNE » + LE GUIDE NOMADE « LISBONNE L'ESSENTIEL » :

- Ces guides, dotés chacun d'une approche spécifique, présentent les « incontournables » de la ville et vous aideront grandement à constituer le programme de votre séjour.
- Un guide par personne (single ou twin) ou par couple. Remise à votre comité d'entreprise.

<http://www.lonelyplanet.fr/catalogue/lisbonne-en-quelques-jours-3ed5>

http://www.guideshachette.com/gdv_details.php?EAN=9782013961127&col=WE&dest=PRT.LIS.LIS&type=ville&rcd=1

<http://www.editionsnomades.com/livres/details/44/lisbonne-lessentiel/>



5 - L'ASSURANCE : A lire avec attention :

Votre assurance est AXA – Contrat GRTE. Le numéro du contrat vous sera communiqué ultérieurement.

Les coordonnées à contacter en cas de problème sont : (00 33) 01 55 92 12 73.

Pour bénéficier de l'assistance rapatriement ou de la couverture des frais occasionnés par un problème sur place, le participant doit IMPERATIVEMENT avoir le réflexe d'appeler le plus tôt possible le plateau d'assistance pour ouvrir le dossier et obtenir une prise en charge des dépenses même si celles ci sont peu élevées et ce, idéalement, avant que les dépenses aient été engagées. Il est également IMPERATIF d'appeler le plateau avant toute hospitalisation. Il y a un risque élevé de non prise en charge si le participant procède à sa propre organisation de la situation. Un fascicule comprenant les clauses du contrat vous sera remis le jour du départ.

NOUS VOUS SOUHAITONS DE BONS PREPARATIFS A VOTRE VOYAGE A LISBONNE !