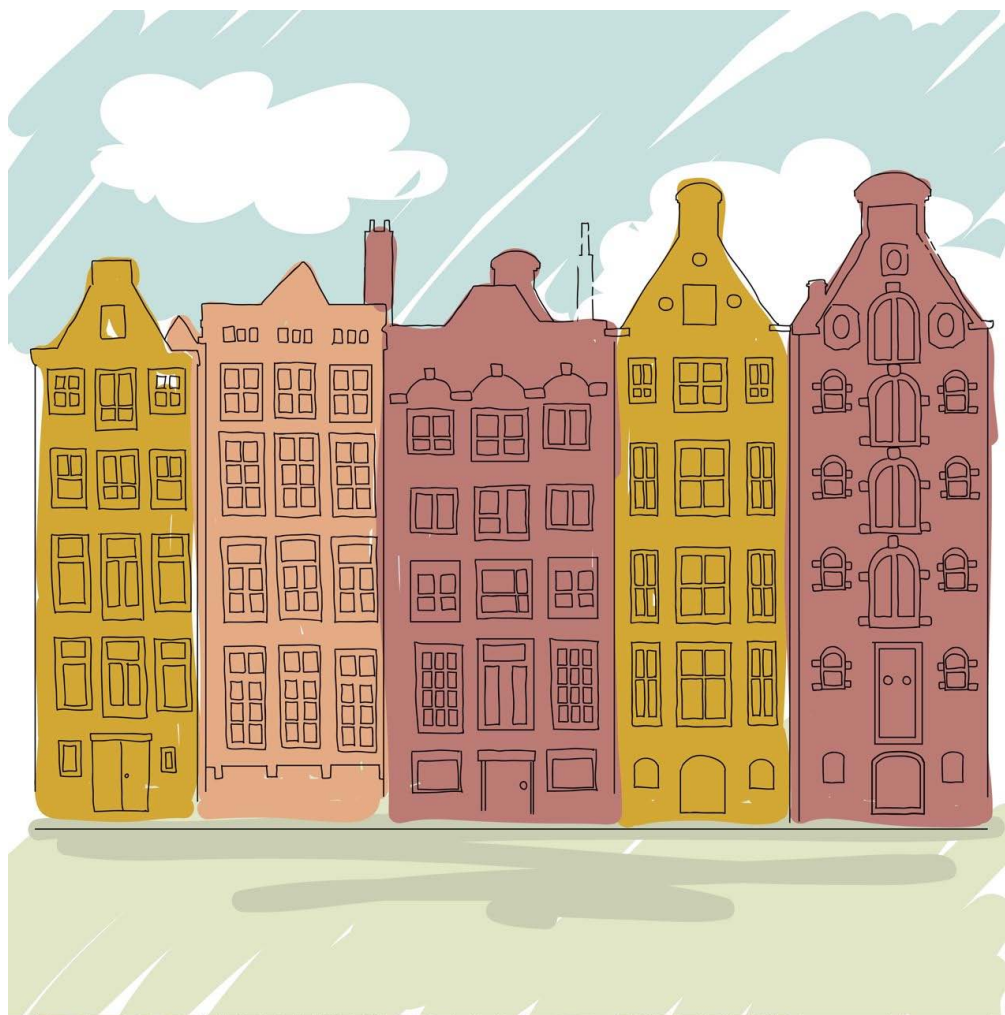


VOTRE SEJOUR A AMSTERDAM - COMITE D'ENTREPRISE DE LA BANQUE DE FRANCE

WEEK END DU 1^{ER} AU 4 MAI 2015 - INFORMATIONS PRATIQUES



Bonjour, nous vous remercions de vous être inscrit au voyage à Amsterdam et vous souhaitons par avance un excellent séjour, aussi riche qu'agréable !

Nous vous transmettons dans ce document quelques informations autour de ce projet qui vous seront utiles.

- VOTRE VOYAGE

- VOTRE HOTEL

- VOTRE EXCURSION AU KEUKENHOF

VOTRE VOYAGE

HORAIRES D'AVION ALLER ET RETOUR :

- **LE 1^{ER} MAI** : Départ aller : 7 h. 25. Arrivée : 10 h. 42. Train 9309/ Arrivée à la gare 45 min. auparavant.
- **LE 4 MAI** : Départ retour : 17 h. 17. Arrivée : 20 h. 38. Train 9376/ Rendez-vous à l'hôtel à 15 h.30 pour un départ à 15 h. 45.

PIECE D'IDENTITE :

- Les voyageurs se rendant aux Pays-Bas, mineurs inclus, doivent être en possession d'une carte nationale d'identité ou d'un passeport.
- Une pièce d'identité en cours de validité est nécessaire.
- Si votre carte d'identité a été délivrée entre janvier 2004 et décembre 2013, sa durée de validité, pour les autorités françaises, a été prolongée automatiquement de 5 ans, mais la date de validité inscrite sur le titre ne sera pas modifiée.
- Toutefois, les autorités de certains pays ne reconnaissent pas cette extension de validité. De ce fait, si la date mentionnée sur votre carte d'identité est expirée, nous vous recommandons de voyager avec un passeport en cours de validité si vous en avez un en votre possession .

LE 1^{ER} MAI, A LA GARE DU NORD :

Vous aurez rendez-vous avec Marianne Gacon (06 73 00 79 40) de MG Conseil, à 6 h. 40, à la hauteur du bureau d'informations et du panneau d'horaires des départs situés au niveau des voies 11 et 12, au milieu de la gare. Elle vous attendra avec un panneau « BANQUE DE FRANCE».

Elle vous remettra votre carnet de voyages, vos billets de train aller/retour, votre Amsterdam Card ainsi que votre mémo voyages.

Puis, vous vous rendrez vers le quai indiqué pour votre train.

A VOTRE ARRIVEE A AMSTERDAM CENTRAAL :

A votre arrivée à Amsterdam Centraal, vous retrouverez votre guide à l'extrémité du quai. Elle vous attendra avec un panneau «Banque de France».

LE TRANSFERT + TOUR DE LA VILLE :

Afin de faciliter votre première approche de la ville, votre transfert sera enrichi d'une découverte des principaux sites de la ville qui sera accompagnée des commentaires de votre guide.

Vous découvrirez ainsi d'emblée la physionomie d'Amsterdam ainsi que ses principaux monuments et artères majeures.

Vous vous rendrez ensuite à l'hôtel. Votre guide vous assistera pour le check in.

RENDEZ-VOUS LE 4 MAI :

Le 4 mai, vous devez rendre votre chambre et faire le checking out juste avant votre départ pour le Keukenhof. Vous pourrez entreposer vos bagages dans la bagagerie de l'hôtel.

En milieu d'après-midi, vous vous retrouverez tous, dans le hall de l'hôtel. Votre rendez-vous aura lieu à 15 h. 30 pour un départ à 15 h. 45.

Le car vous y attendra. Vous bénéficierez également d'une assistance technique pour votre transfert.

A Amsterdam Centraal, vous vous rendez vers le quai de votre train après avoir consulté les panneaux d'affichage.

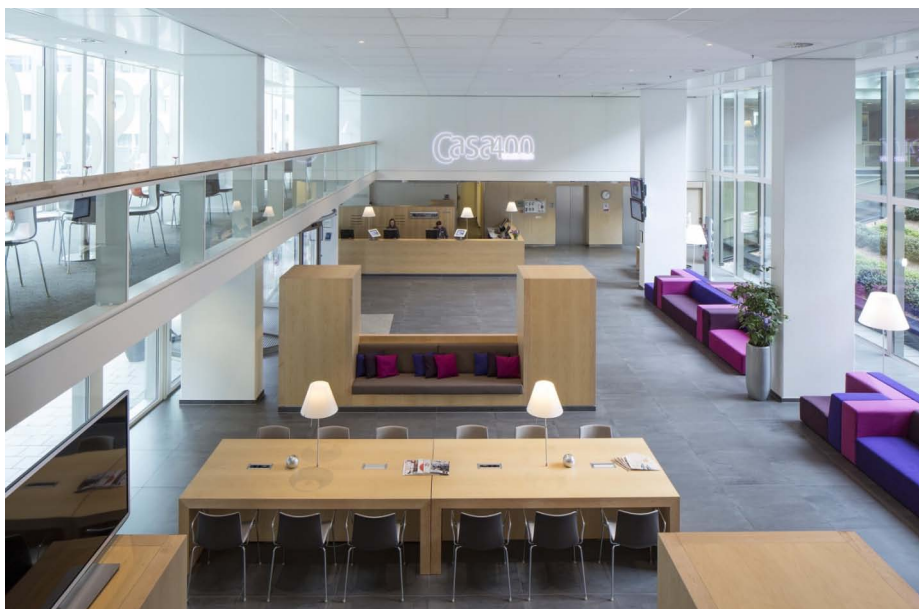
COORDONNEES DIVERSES :

- Accueil gare du Nord : Marianne Gacon : 06 73 00 79 40. contact@mgconseil-events.com
- Coordonnées Nathalie Pled : En attente
- Coordonnées guide et hôtesse : En attente
- Hôtel Casa 400 : Eerste Ringdijkstraat 4, 1097 BC Amsterdam, Pays-Bas. info@casa400.nl

NOTRE SELECTION HOTELIERE : L'HOTEL CASA 400 3* : www.hotelcasa400.nl/fr/index.html

POURQUOI NOUS AVONS CHOISI CET HOTEL ? :

- Un hôtel de niveau approprié,
- Bonne accessibilité en transports en commun (situé juste à côté du métro),
- De très bonne renommée : N° 55/345 sur le classement de Tripadvisor + Certificat d'Excellence + 8,3/10 sur Booking.com.



- Un très bon rapport qualité/prix.

PRESENTATION DE L'HOTEL :

L'Hotel Casa 400 Amsterdam est un établissement de conception moderne qui dispose sur place d'un bar et d'un restaurant. Il est situé à seulement 300 mètres de la gare d'Amsterdam Amstel et de la station de métro Amstel. Celle-ci vous permettra de rejoindre la place du Musée, le centre-ville et la place Waterlooplein

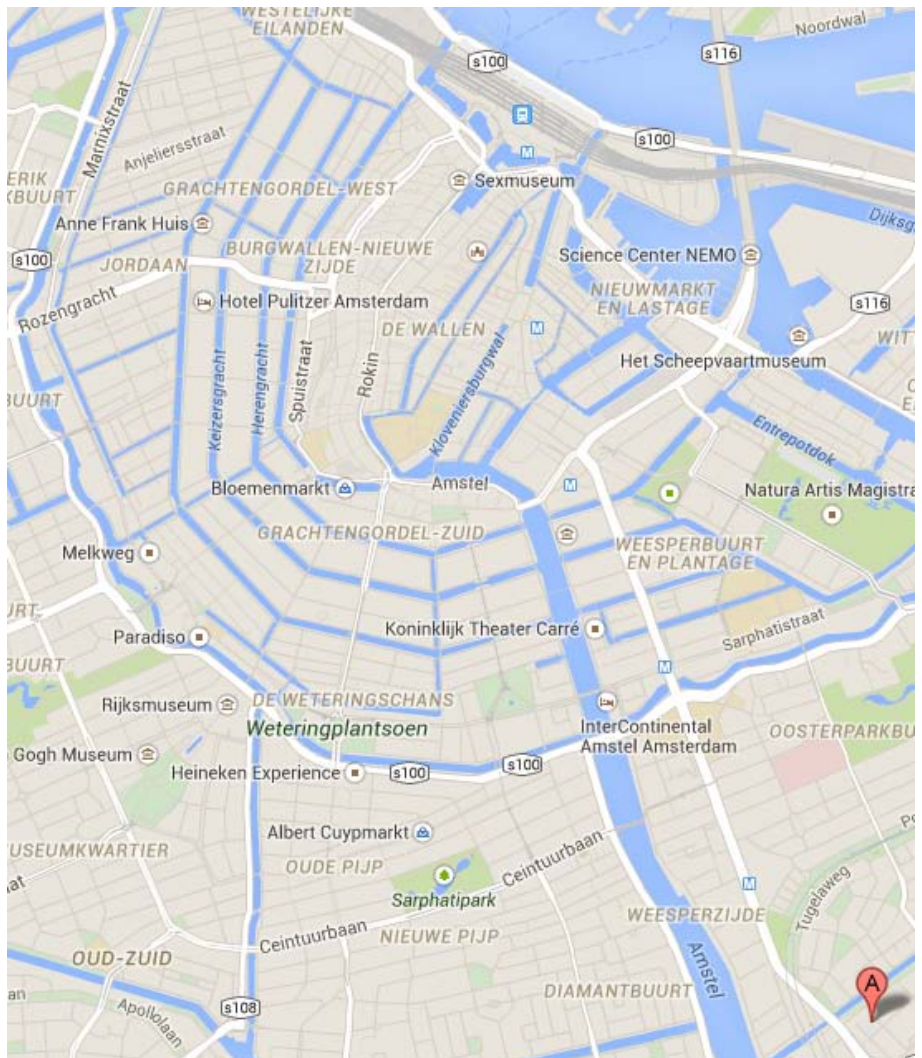


Toutes ses chambres modernes sont équipées d'une télévision à écran plat dotée de plusieurs fonctions interactives.

L'établissement assure un service de paniers-repas et de location de vélos.

Le restaurant Circles vous servira des plats aux influences internationales dans un cadre décontracté. Il vous proposera un petit-déjeuner américain tous les matins.

Un emplacement juste à côté du métro



LE 4 MAI AU MATIN : L'EXCURSION AU KEUKENHOF :

Rendez-vous à 9 h. 15 dans le hall de l'hôtel pour un départ à 9 h. 30.

Durée de la visite : 4 h. environ.



Au printemps, une excursion au Keukenhof est un véritable must ! Le Keukenhof de Lisse, le plus grand parc printanier au monde, est un parc floral internationalement connu qui accueille du 21 mars au 20 mai des milliers de visiteurs venus admirer son trésor floral : la tulipe ... L'occasion de découvrir cette fleur symbole de la Hollande sous toutes ses formes et d'apprécier la passion des Néerlandais pour la nature. En effet, en vous baladant à travers ses 32 hectares, vous découvrirez des millions de bulbes en fleurs et des spectacles floraux fabuleux. Keukenhof vous offre également le plus grand jardin de sculptures des Pays-Bas.

Un spectacle magique, coloré et parfumé s'offre à vous !

IL NE NOUS RESTE PLUS QU'A VOUS SOUHAITER UN BON SEJOUR A AMSTERDAM !

ANNEXE : VOTRE AMSTERDAM CARD

LA CARTE COMPREND :

- Un ticket de [transport](#) vous permettant l'utilisation des trams, bus et métro de la Société nationale de transport public (GVB) ;
- Une carte à puce (pour l'accès gratuit aux [musées](#)) ;
- Un guide d'utilisation de la carte (incluant un carnet de coupons qui vous permet de bénéficier de réductions dans certains restaurants et d'autres sites touristiques).
- Toutes les informations sont également fournies en français. Elle est facile d'utilisation et a la taille d'une carte de crédit. Elle a été créée spécialement par l'Organisme officiel de tourisme (Amsterdam Tourism & Convention Board).
- Votre carte a une durée de 72 h.

AVEC LA CARTE I AMSTERDAM CARD, VOUS POUVEZ :

- Utiliser tous les transports publics d'Amsterdam,
- Accéder gratuitement aux plus beaux musées d'Amsterdam (voir liste ci-dessous),
- Effectuer une excursion en bateau sur les canaux gratuite (avec les compagnies Rederij Noord-Zuid et Holland International),
- Bénéficier de toutes sortes de réductions.

LISTE DES MUSEES :

- Musée Van Gogh – Peintures de Van Gogh
- Musée Stedelijk – Musée municipal d'Art moderne
- Maison de Rembrandt (Museum Het Rembrandthuis) – Où Rembrandt a vécu
- Musée d'Histoire maritime des Pays-Bas (Scheepvaartmuseum)
- Musée historique d'Amsterdam
- Musée des Tropiques (Kit Tropenmuseum) – Histoire des colonies hollandaises et autres cultures du monde
- Allard Pierson Museum – Musée archéologique
- Musée Amstelkring (« Le Bon Dieu au grenier ») – Maison de canal datant du 17^e siècle cachant dans ses greniers une ravissante église catholique
- Huis Marseille – Musée de photographie
- Musée historique juif – Culture et histoire de la communauté juive des Pays-Bas

- Museum Willet Holthuysen – Maison patricienne du 17e siècle, toujours dans son état d'origine
- Musée de la Résistance (Verzetsmuseum) – Dédié aux résistants de la Deuxième Guerre mondiale contre les allemands
- Musée de la Bible (Bijbels Museum) – Installé dans une double maison de canal datant de 1662
- La Vieille Eglise (De Oude Kerk) – (La carte permet uniquement de visiter l'Eglise ; les expositions temporaires ne sont pas incluses)
- Musée Van Loon – Maison de canal du 18e siècle dont l'intérieur est de style d'époque
- Jardin botanique (Hortus Botanicus Plantage) – Datant de 1638, l'un des plus vieux jardins botaniques au monde
- Stichting de Appel – Centre d'art contemporain
- La Nouvelle Eglise (De Nieuwe Kerk) – La grande Eglise située sur la Place du Dam. De nombreuses expositions y ont lieu.
- Musée Het Schip – Retraces notamment la vie durant les années 20
- Theatermuseum – Expositions relatives à l'histoire du Théâtre néerlandais, situé dans une maison de canal de 1617
- Woonbootmuseum Hendrika Maria – Découvrez la vie sur un bateau à Amsterdam
- Foam – Magnifiques expositions de photographie
- Molen van Sloten – Visite guidée du Moulin de Sloten qui fonctionne toujours
- Musée de l'Hermitage d'Amsterdam

