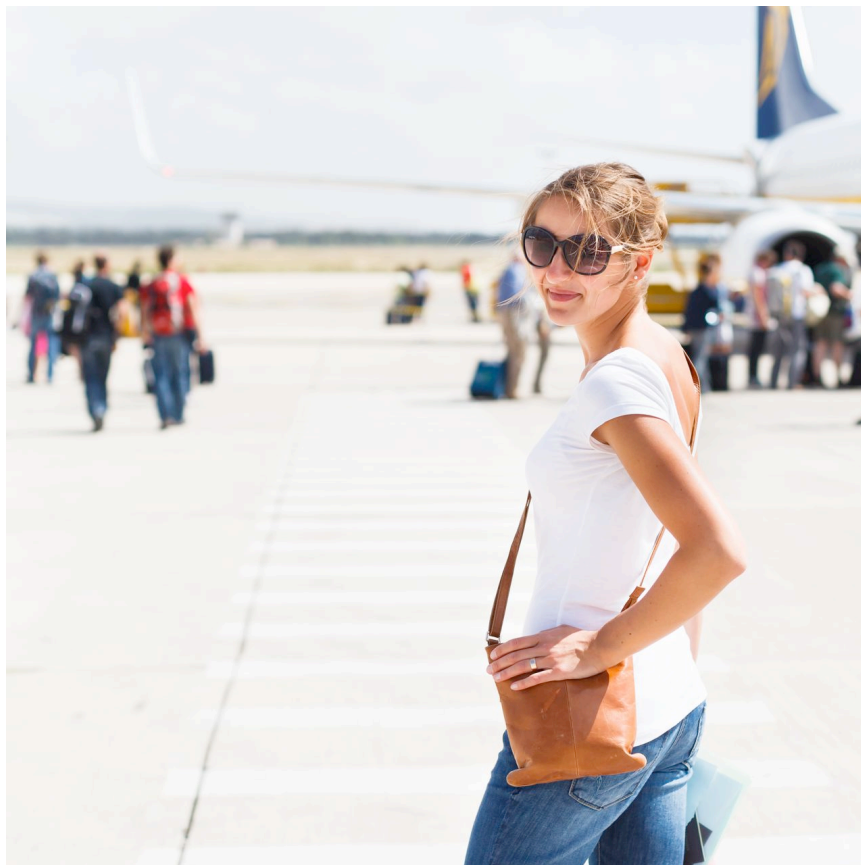


VOTRE SEJOUR A STOCKHOLM

COMITE D'ENTREPRISE DE KPMG - CONNECT CITY HOTEL 3*

WEEK END DU 25 AU 28 JUIN 2015 - INFORMATIONS PRATIQUES



Bonjour, nous vous remercions de vous être inscrit au voyage à Stockholm et vous souhaitons par avance un excellent séjour, aussi riche qu'agréable !

Nous vous transmettons dans ce document quelques informations autour de ce projet qui vous seront utiles.

1 - VOTRE VOYAGE

2 - VOTRE HOTEL

3 - VOTRE ASSURANCE

4 - INFORMATIONS PRATIQUES

1 - VOTRE VOYAGE

HORAIRES D'AVION ALLER ET RETOUR :

- **LE 25 JUIN** : Décollage aller : 9 h. 50. Arrivée : 12 h. 20. Vol AF 1262/ Arrivée à l'aéroport 2 h. auparavant.
- **LE 28 JUIN** : Décollage retour : 19 h. 25. Arrivée : 22 h. 05. Vol AF 1063/ Rendez-vous à l'hôtel à 16 h. 15 pour un départ à 16 h. 30.

PIECE D'IDENTITE :

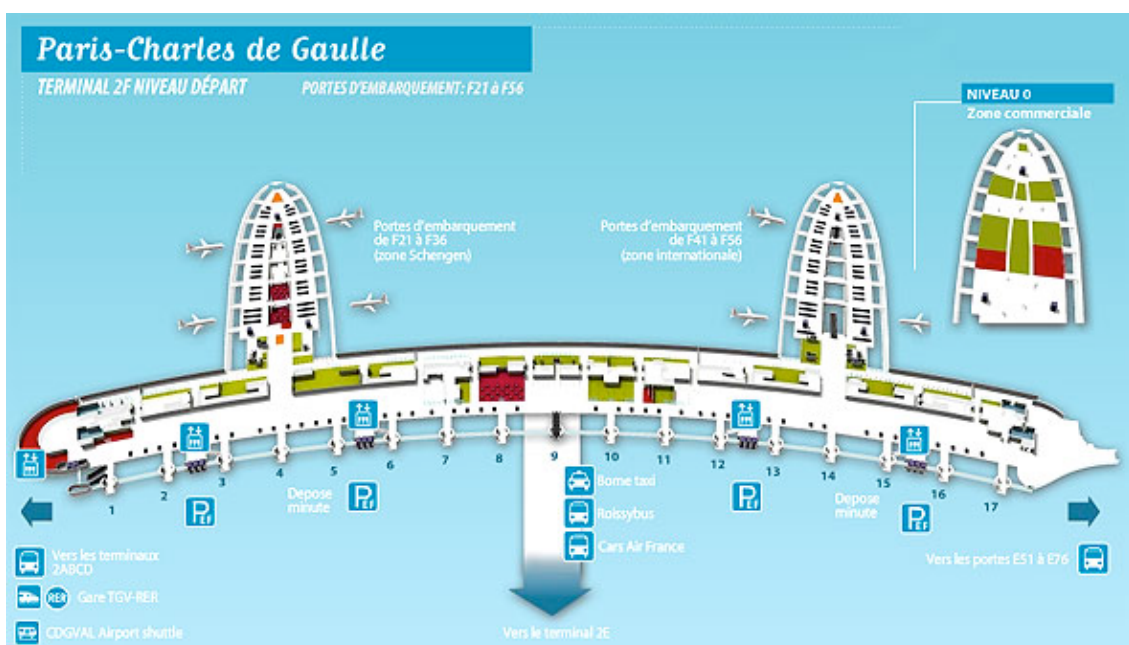
- Les voyageurs se rendant en Suède, mineurs inclus, doivent être en possession d'une carte nationale d'identité ou d'un passeport en cours de validité.
- Si votre carte d'identité a été délivrée entre janvier 2004 et décembre 2013, sa durée de validité, pour les autorités françaises, a été prolongée automatiquement de 5 ans, mais la date de validité inscrite sur le titre ne sera pas modifiée.
- Les autorités de certains pays ne reconnaissant pas cette extension de validité, nous vous recommandons de voyager de préférence avec un passeport en cours de validité.

LE 25 JUIN, A ROISSY :

Vous aurez rendez-vous avec Marianne Gacon (06 73 00 79 40) de MG Conseil, à 8 h. 10, à Roissy, Terminal 2F, porte n°15 (cf. plan : la porte 15 est à l'extrémité de l'aéroport). Elle vous attendra avec un panneau «KPMG». Elle vous remettra votre carte d'embarquement ainsi votre mémo voyages.

Puis, vous vous rendrez vers la dépose bagages (si vous envisagez de mettre des bagages en soute, ce que nous vous recommandons) ensuite, irez vers le filtre de police.

IMPORTANT : A votre arrivée, votre billet aura déjà fait l'objet d'un enregistrement.



A VOTRE ARRIVEE A STOCKHOLM ARLANDA AIRPORT :

A votre arrivée à Stockholm Arlanda Airport, vous retrouverez votre guide à la sortie de la zone bagages. Elle vous attendra avec un panneau «KPMG». Le rendez-vous sera fixé autour de 12 h. 45.

LE TRANSFERT + TOUR DE LA VILLE :

Afin de faciliter votre première approche de la ville, votre transfert sera enrichi d'une découverte des principaux sites de la ville qui sera accompagnée des commentaires de votre guide.

Vous découvrirez ainsi d'emblée la physionomie de Stockholm ainsi que ses principaux monuments et artères majeures ...

Vous vous rendrez ensuite à l'hôtel. Votre guide vous assistera pour le check in.

RENDEZ-VOUS LE 28 JUIN :

Le 28 juin, vous devez rendre votre chambre et faire le checking out avant midi.

Vous pourrez entreposer vos bagages dans la bagagerie de l'hôtel.

Pour vous rendre à l'aéroport, votre rendez-vous aura lieu à 16 h. 15 à l'hôtel pour un départ à 16 h. 30.

Le car vous y attendra. Vous bénéficierez également d'une assistance technique pour votre transfert.

A Stockholm Arlanda Airport, vous irez tous ensemble récupérer votre carte d'embarquement aux bornes libre service de l'aéroport. Votre vol aura déjà été enregistré et il vous suffira d'indiquer votre nom et le numéro du vol. Vous serez assistés à cet effet par votre guide ainsi que par les agents de l'aéroport.

Vous vous dirigerez ensuite vers la dépose bagages puis vers les filtres de police.

COORDONNEES DIVERSES :

Accueil aéroport Roissy : Marianne Gacon : 06 73 00 79 40. contact@mgconseil-events.com

Coordonnées responsable du groupe : En attente

Coordonnées guide : En attente

Hôtel Connect City : Alströmergatan 41, 112 47 Stockholm, Suède/ Téléphone : +46 8 441 02 20

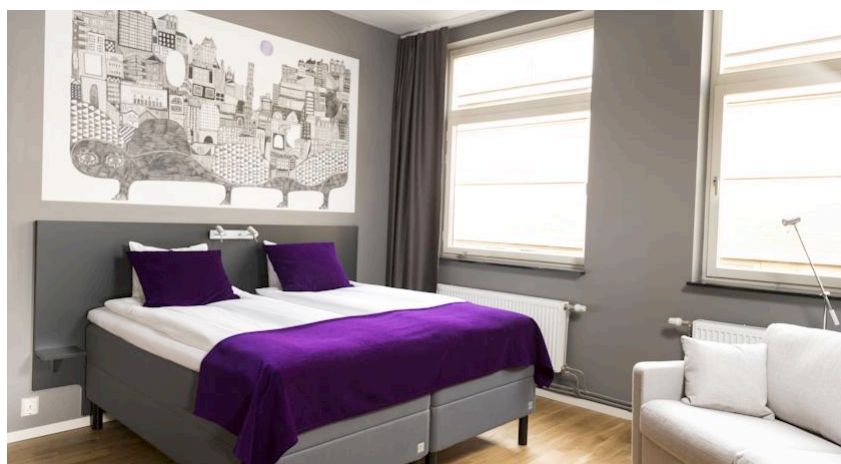
2 - VOTRE HOTEL : L'HOTEL CONNECT CITY *

POURQUOI NOUS AVONS CHOISI CET HOTEL ? :

- Bon niveau de confort : 3 *
- Très bonne localisation, dans le centre ville,
- Bonnes notations : 64/157 hôtels sur Tripadvisor + Traveller's Choice – Lauréat 2015

PRESENTATION DU CONNECT HOTEL CITY 3* : connecthotels.se/ :

Cet hôtel vert/durable se trouve en centre-ville et se trouve proche de nombreux sites dignes d'intérêt, comme l'Hôtel de Ville de Stockholm, l'Opéra Royal de Suède, le Palais Royal et le Musée National. Le Musée Vasa et le Centre commercial Vastermalmsgallerian se trouvent également dans les proches alentours.



Classé 64/ 160 hôtels sur Tripadvisor, le Cinnect Hôtel City Centre a reçu le prix « Travellers Choice 2014 Winner » dans la catégorie Trendiest hôtel.

L'hôtel propose également un restaurant et un sauna et compte aussi un bar/lounge et l'accès Wi-Fi à Internet (en supplément). Une télévision LCD donne accès aux chaînes par satellite.



3 - L'ASSURANCE : A lire avec attention :

Votre contrat d'assurance est le 76 45 34 73 – Mondial Assistance.

Il couvre : l'assistance au voyageur, les frais médicaux et d'hospitalisation d'urgence à l'étranger. Les coordonnées à contacter en cas de problème sont : 00 33 1 42 99 02 02.

Pour bénéficier de l'assistance rapatriement ou de la couverture des frais occasionnés par un problème sur place, le participant ou le tour leader doit **IMPERATIVEMENT** avoir le réflexe d'appeler le plus tôt possible le plateau d'assistance pour ouvrir le dossier et obtenir une prise en charge des dépenses même si celles ci sont peu élevées et ce, idéalement, avant que les dépenses aient été engagées. Il est également **IMPERATIF** d'appeler le plateau avant toute hospitalisation. Il y a un risque élevé de non prise en charge si le participant procède à sa propre organisation de la situation.

Nous vous remettons, en pièce jointe, les conditions générales de votre contrat d'assurance.

4 - INFORMATIONS PRATIQUES DIVERSES

- Population en Suède: 9 millions d'habitants
- Langue : le suédois (la majorité des Suédois parlent très bien l'anglais)
- Températures moyennes en janvier à Stockholm: -2,8° C
- Températures moyennes en juin à Stockholm: +16 ° C
- Durée du jour à Stockholm en janvier: 6 heures
- Durée du jour à Stockholm en juin : 18 heures

COMMENT S'HABILLER EN SUEDE :

- La température et l'ensoleillement sont très changeants d'une année à l'autre. En été, s'il fait beau, un short et un T-shirt suffisent, jusqu'au Cercle polaire.
- Par précaution, emportez donc un bon pull et un vêtement de pluie - les mêmes vêtements que vous porteriez pour des vacances bretonnes.

ELECTRICITE ET PRISES ELECTRIQUES :

En Scandinavie, la tension est de 220 volts, le courant alternatif. Les prises électriques sont identiques aux françaises.

OUVERTURE DES BANQUES, POSTES ET MAGASINS :

Banques :

Lun-Ven 10h - 15h // Jeudi 10h - 16h/17h30/Toutes les banques sont fermées le week-end et les jours fériés. Les banques dans les gares, aéroports et ports peuvent avoir des horaires d'ouverture plus souples.

Postes :

Les bureaux de poste (Posten) sont intégrés à des magasins d'alimentation et s'occupent d'envois de colis et de lettres. Ils adoptent les mêmes horaires que les magasins d'alimentation dans lesquels ils se trouvent.

Le Svensk Kassaservice – le service caissier suédois – est un organisme attaché à la Poste, spécialisé dans les transactions, les retraits et les paiements. Ces bureaux sont en général ouverts entre 10h et 18h du lundi au vendredi et de 10h à 13h le samedi. Les boîtes aux lettres sont jaunes.

Cartes de crédit :

Américan Express, Carte Bleue Visa, Diners Club, Eurocard ... La plupart des cartes de crédit internationales sont acceptées. Il est possible de retirer de l'argent dans les distributeurs automatiques de la plupart des banques.

Shopping :

La plupart des magasins sont ouverts de 9 h 30 à 18 h les jours ouvrables et jusqu'à 14/16 h le samedi. Dans certaines grandes villes, il y a des grands magasins qui restent ouverts jusqu'à 20/22 h et certains sont même ouverts le dimanche entre 12h et 16h. Dans les petites villes, les magasins et les stations-service ferment vers 17/18 h. On mange très tôt. Dans les villes, vous pouvez bien sûr dîner beaucoup plus tard.

Pourboire :

Dans les hôtels, le service est généralement compris dans la note, aussi il n'est pas nécessaire de donner un pourboire. Dans les restaurants, le service est toujours inclus dans l'addition. Les chauffeurs de taxi s'attendent souvent à recevoir un pourboire (environ 10%).

VOS DEPLACEMENTS SUR STOCKHOLM :

Stockholm possède un excellent réseau de transports publics permettant d'explorer facilement la ville. Ce réseau se compose de bus, de lignes de métro, de tramways et de ferrys. Les tickets coûtent 20 SEK (= environ 2,1 euros) et sont valables dans tous les types de transport. Ils sont vendus par les agents des cabines de péage. Il existe également des passes de un ou trois jours au tarif de 100 SEK (= 10,7 euros) et 120 SEK (= 12,8 euros), respectivement, qui permettent aux voyageurs planifiant de nombreux déplacements de réaliser des économies. Des taxis équipés de compteurs sont disponibles, mais ils figurent parmi les plus chers du monde avec leur tarif de départ de 45 SEK (= 4,82 euros). Une course de 15 minutes coûte environ 300 SEK (= 32 euros).

Par ailleurs, Stockholm étant une petite ville à taille humaine, vous vous déplacerez beaucoup à pied.

Le métro, à Stockholm est moderne, agréable et très pratique ! Par ailleurs, Stockholm étant de taille réduite, vous vous déplacerez beaucoup à pied.

PROFITEZ BIEN DE VOTRE SEJOUR A STOCKHOLM !